

Marshall

TUFTON - PORTABLE STEREO LOUDSPEAKER

MANUAL DE UTILIZARE

LEGAL & TRADEMARK NOTICE

- Design of device and packaging are intellectual properties of Zound Industries International AB and Marshall Amplification Plc. © All Rights Reserved. Zound Industries International AB is hereinafter referred to as “Zound Industries” or “manufacturer”.
- MARSHALL, Marshall Amps, their respective logos, “Marshall” and “Marshall” trade dress are trademarks and intellectual property of Marshall Amplification Plc and may not be used without permission. Permission granted to Zound Industries.
- Qualcomm aptX is a product of Qualcomm Technologies International, Ltd. Qualcomm is a trademark of Qualcomm Incorporated, registered in the United States and other countries, used with permission. aptX is a trademark of Qualcomm Technologies International, Ltd., registered in the United States and other countries, used with permission.
- The Bluetooth® wordmark and logos are registered trademarks owned by the Bluetooth SIG, Inc. and any use of such marks by Zound Industries is under license.
- All other trademarks are the property of their respective owners and may not be used without permission.
- For more legal information related to this product and to its use in your specific region, and for more detailed information about Zound Industries and partner & license information, please visit the website: www.marshallheadphones.com. The user is recommended to visit the website regularly for up-to-date information.

Zound Industries International AB, Centralplan 15, 111 20 Stockholm, Sweden

DECLINAREA RESPONSABILITĂȚII

Pentru utilizare cu dispozitive mobile cu conector bidirecțional standard de 3,5 mm, neecranat.

Durata de redare declarată este calculată în baza unei selecții aleatorii de muzică, redată la volum mediu.

Informațiile prezentate în acest document sunt corecte la data publicării lor, sub rezerva erorilor editoriale. Compatibilitatea cu versiunile ulterioare ale acestui produs nu este garantată.

INDEX

ROMÂNĂ

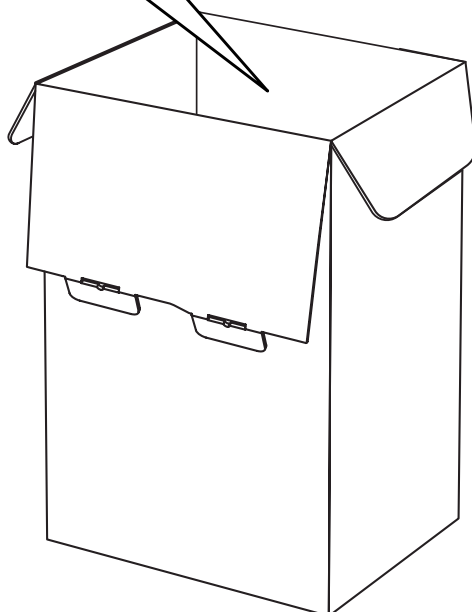
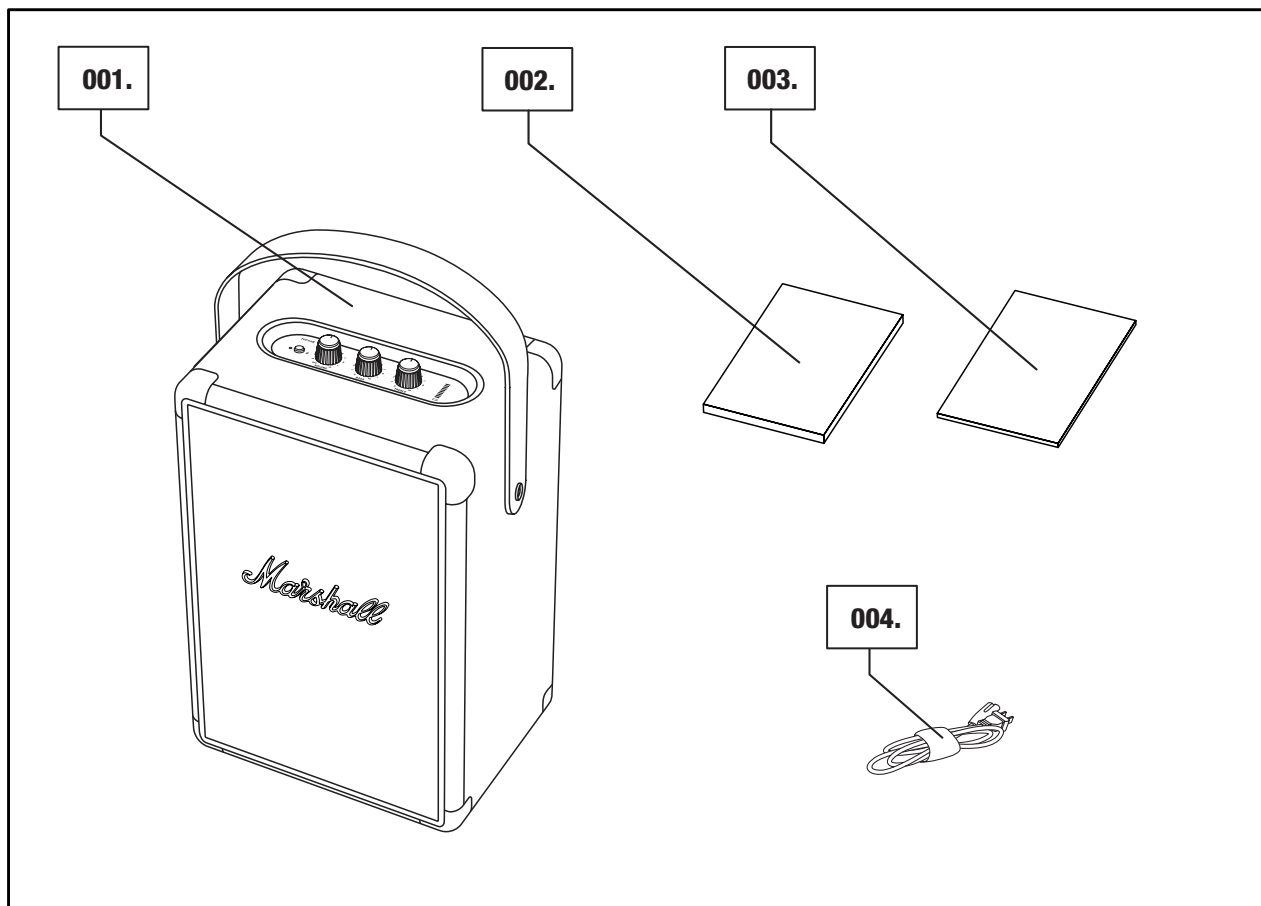
SECȚIUNI

PAGINA

- 002. LEGAL & TRADEMARK NOTICE**
- 002. DECLINAREA RESPONSABILITĂȚII**
- 004. CONȚINUTUL CUTIEI**
- 005. DESCRIERE GENERALĂ**
- 007. SCHIMBAREA BATERIEI INTERNE**
- 008. PORNIREA/OPRIREA BOXEI TUFTON**
- 009. MODALITĂȚI MULTIPLE DE CONECTARE**
- 010. CONECTAREA PRIN Bluetooth (ÎMPERECHERE)**
- 011. CONECTAREA PRIN INTRAREA AUX**
- 012. INDICATORUL PENTRU NIVELUL BATERIEI**
- 013. REGLAREA VOLUMULUI/BASULUI/ÎNALTELOR**
- 014. MODUL DE AȘTEPTARE**
- 015. INFORMAȚII TEHNICE**
- 016. DEPANARE**

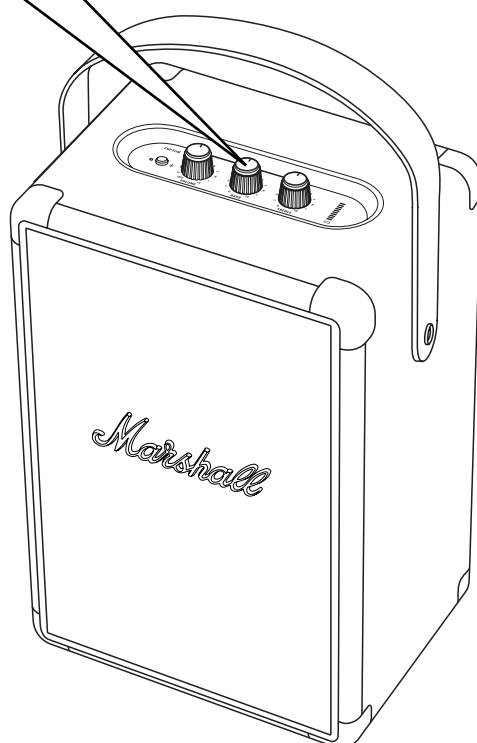
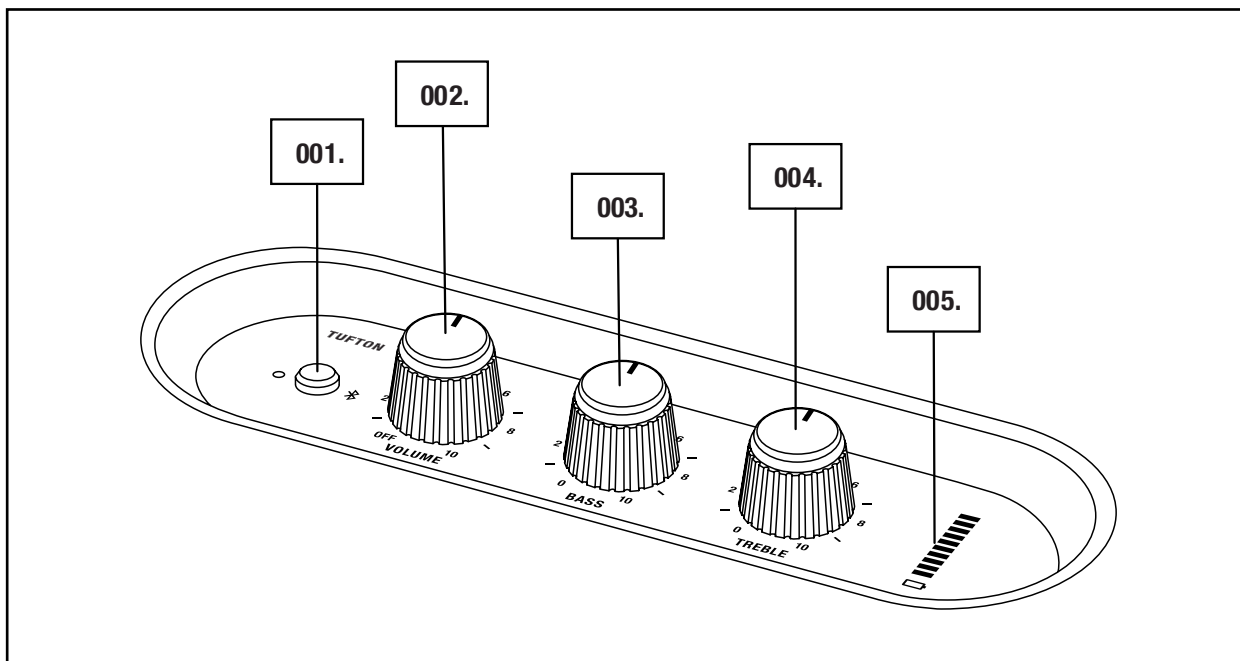
CONȚINUTUL CUTIEI

- 001. BOXĂ STEREO PORTABILĂ MARSHALL TUFTON**
- 002. GHID RAPID DE PORNIRE**
- 003. INSTRUCȚIUNI IMPORTANTE DE SIGURANȚĂ**
- 004. CABLU DE ALIMENTARE**



DESCRIERE GENERALĂ

- 001. BUTON Bluetooth
- 002. BUTON DE PORNIRE/VOLUM
- 003. BUTON DE BAS
- 004. BUTON PENTRU ÎNALTE
- 005. INDICATOR NIVEL BATERIE



005.

Marshall

DESCRIERE GENERALĂ - CONTINUARE

006. CUREA DETAȘABILĂ PENTRU TRANSPORT

007. DIFUZOR SPATE

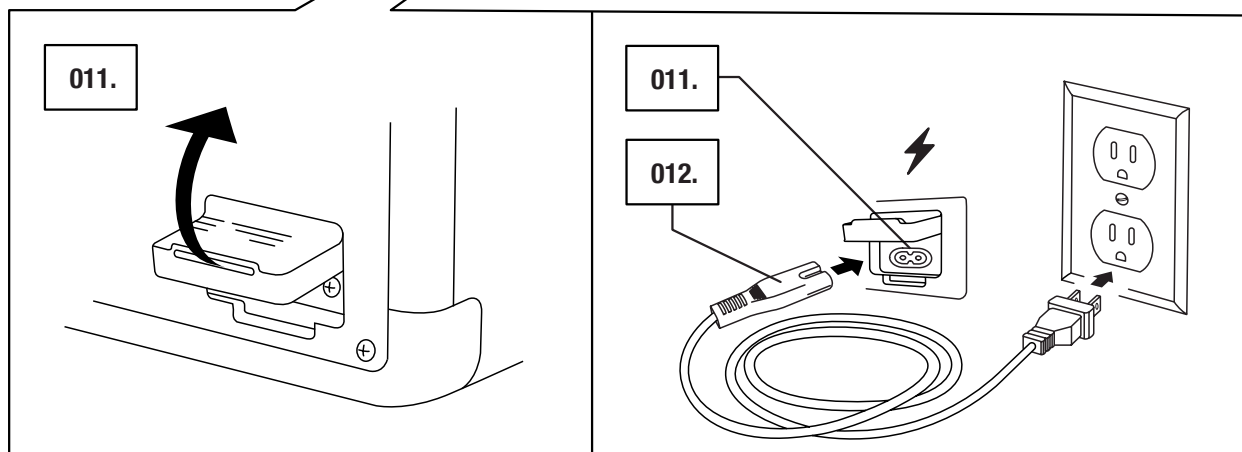
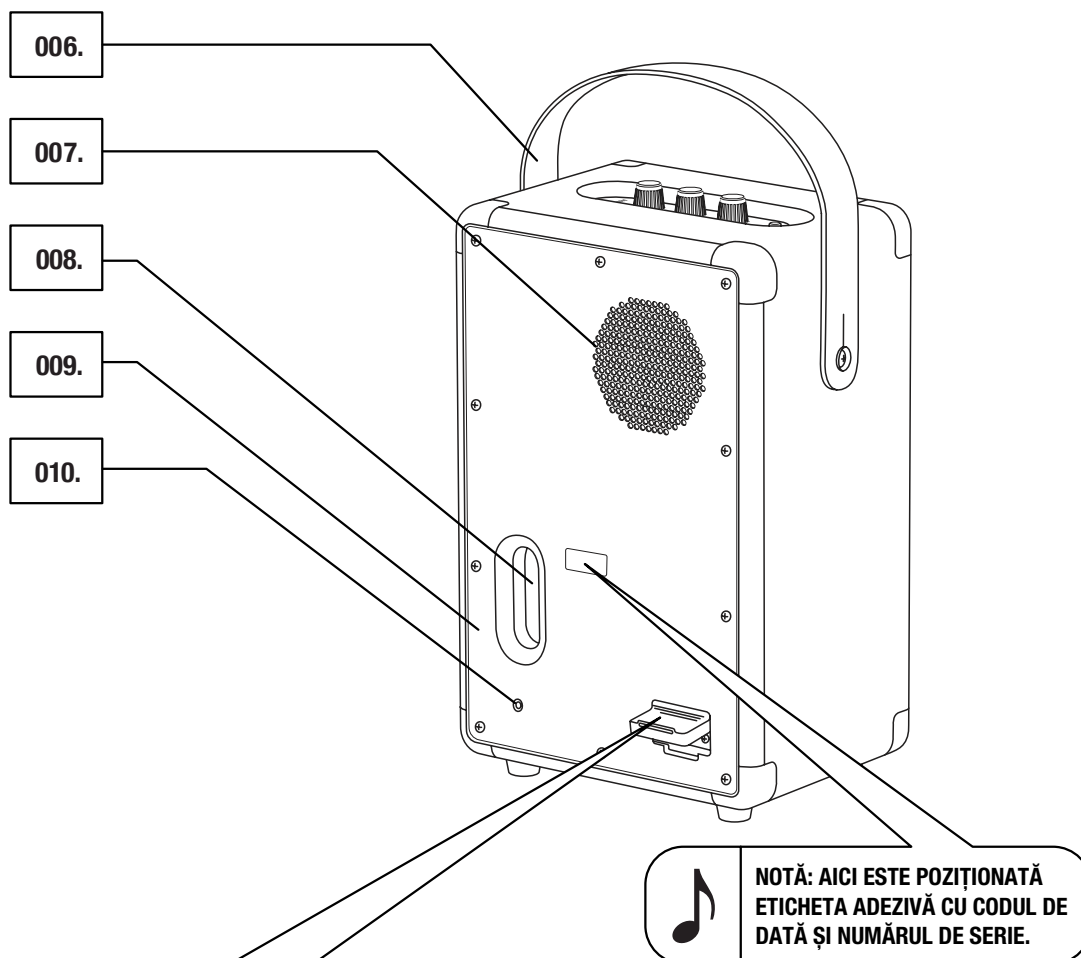
008. TUB BAS REFLEX

009. PLACĂ POSTERIOARĂ

010. INTRARE AUX. PENTRU CONECTORUL DE 3,5 mm

011. MUFĂ DE ALIMENTARE

012. CABLU DE ALIMENTARE

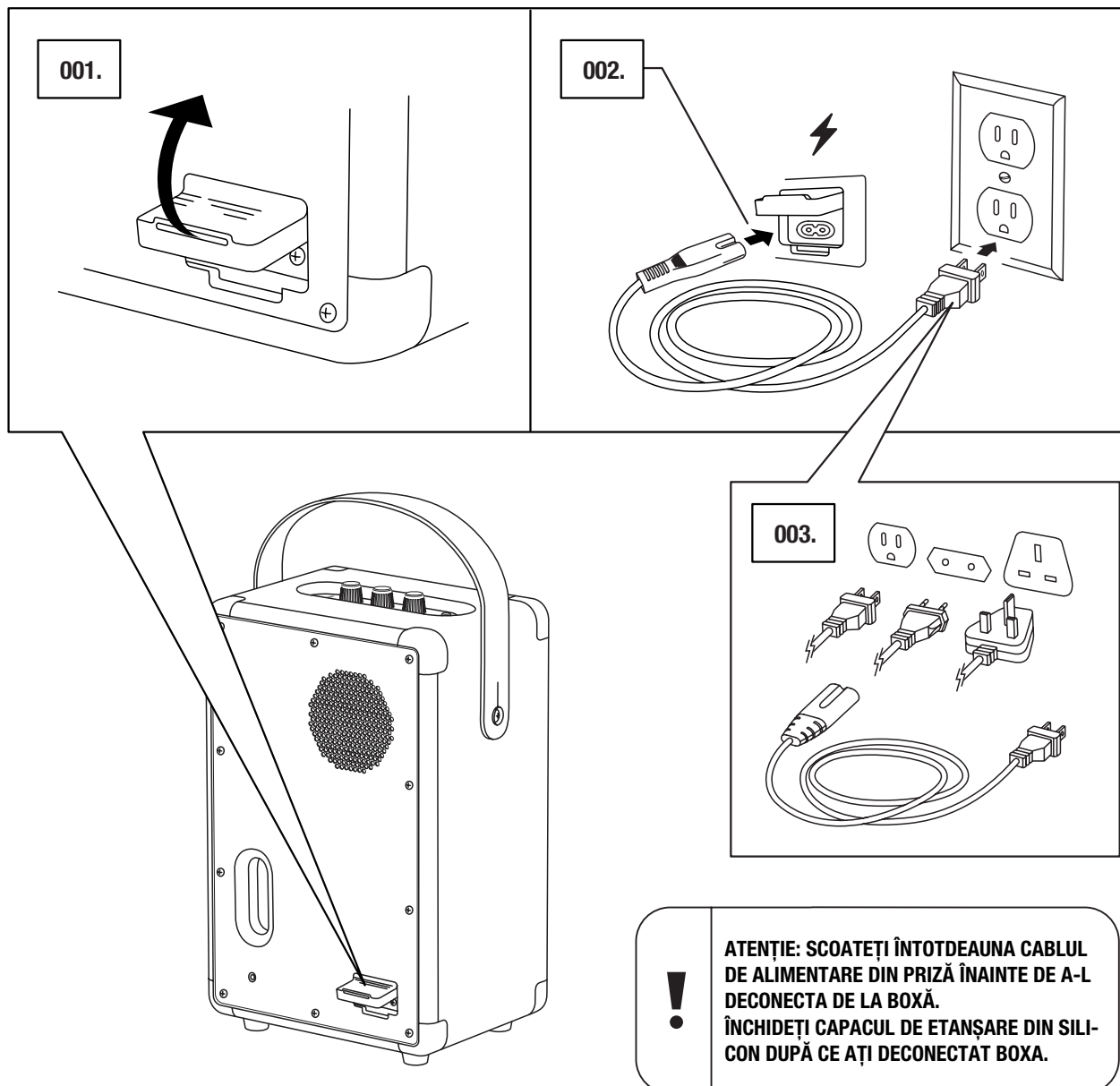


SCHIMBAREA BATERIEI INTERNE

IMPORTANT: ASIGURAȚI-VĂ ÎNTOTDEAUNA CĂ MUFA, CABLUL DE ALIMENTARE ȘI BOXA SUNT COMPATIBILE CU ALIMENTAREA DVS. DE LA REȚEA ȘI CU PRIZA DE PERETE.

DISPOZITIVUL TUFTON ESTE PREVĂZUT CU O BATERIE INTERNĂ CU O AUTONOMIE DE PESTE 20 DE ORE LA VOLUM MEDIU. UN CICLU COMPLET DE ÎNCĂRCARE A BATERIEI GOALE ESTE DE APROXIMATIV 2,5 ORE.

- 001. SCOATEȚI CU GRIJĂ CAPACUL DE ETANȘARE DIN SILICON DIN SPATELE BOXEI.**
- 002. CONECTAȚI CABLUL DE ALIMENTARE LA MUFA DE ALIMENTARE A BOXEI.**
- 003. INTRODUCEȚI ȘTECĂRUL ÎN PRIZA DE PERETE. NIVELUL DE ÎNCĂRCARE A BATERIEI ESTE AFIȘAT PE INDICATORUL DE NIVEL AL BATERIEI.**



PORNIREA/OPRIREA BOXEI TUFTON

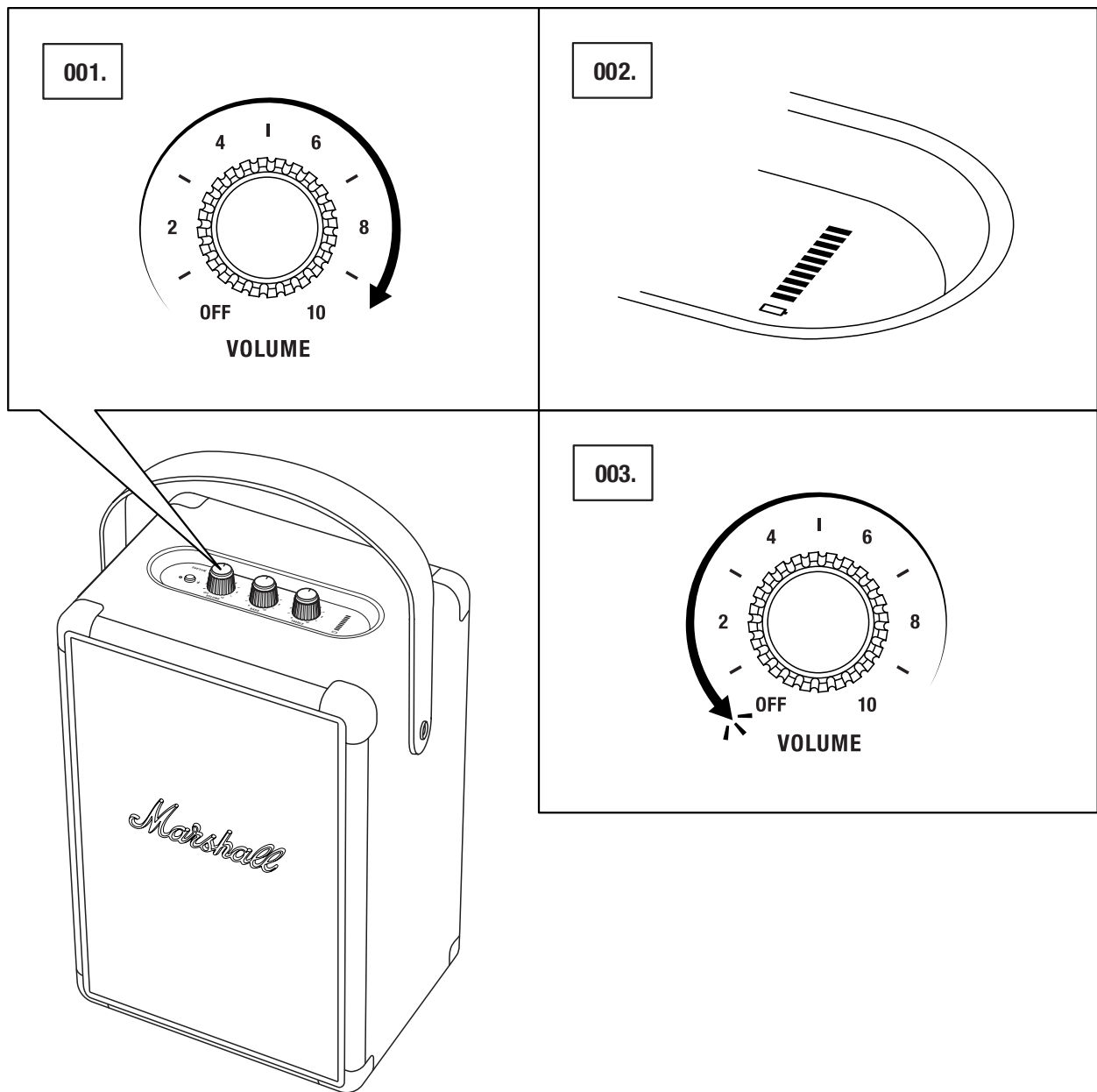
BUTONUL DE VOLUM ESTE ȘI BUTON DE PORNIRE/OPRIRE.

001. ROTIȚI BUTONUL DE VOLUM ÎN DIRECȚIA ACELOR DE CEASORNIC PENTRU A AJUNGE LA VOLUMUL DORIT ȘI BOXA VA PORNII.

002. INDICATORUL DE NIVEL AL BATERIEI AFIȘEAZĂ NIVELUL DE ÎNCĂRCARE A BATERIEI.

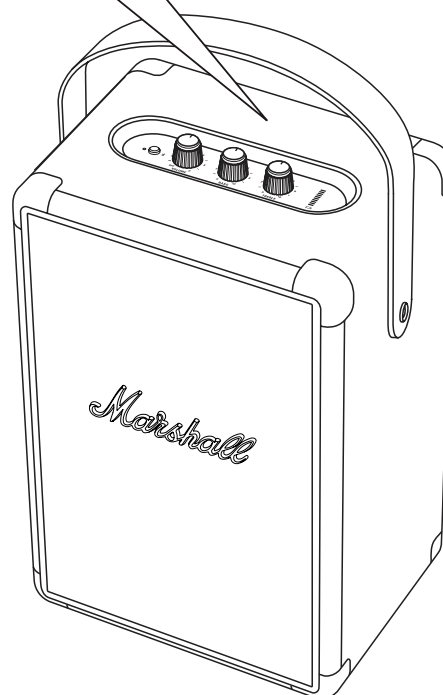
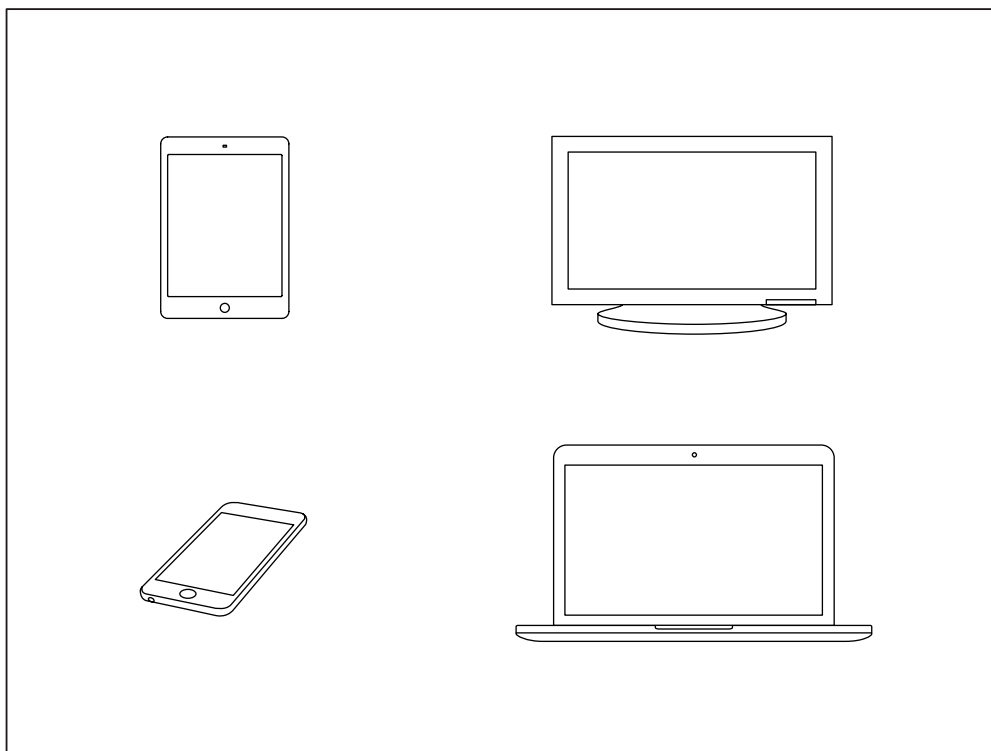
003. PENTRU A OPRI BOXA, ROTIȚI COMPLET BUTONUL DE VOLUM ÎN DIRECȚIA OPUSĂ ACELOR DE CEASORNIC PÂNĂ AUZIȚI UN CLIC.

004. TOATE INDICATOARELE SE VOR STINGE.



MODALITĂȚI MULTIPLE DE CONECTARE

AVEȚI LA DISPOZIȚIE MAI MULTE MODALITĂȚI DE CONECTARE LA BOXA TUFTON. CONEXIUNEA SE POATE FACE WIRELESS, PRIN Bluetooth, SAU CU AJUTORUL UNUI CABLU CU CONECTOR STEREO DE 3,5 mm.

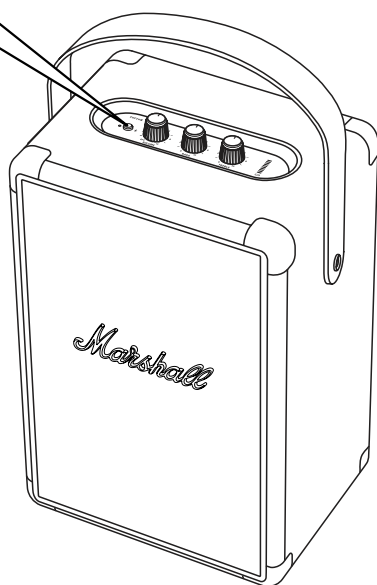
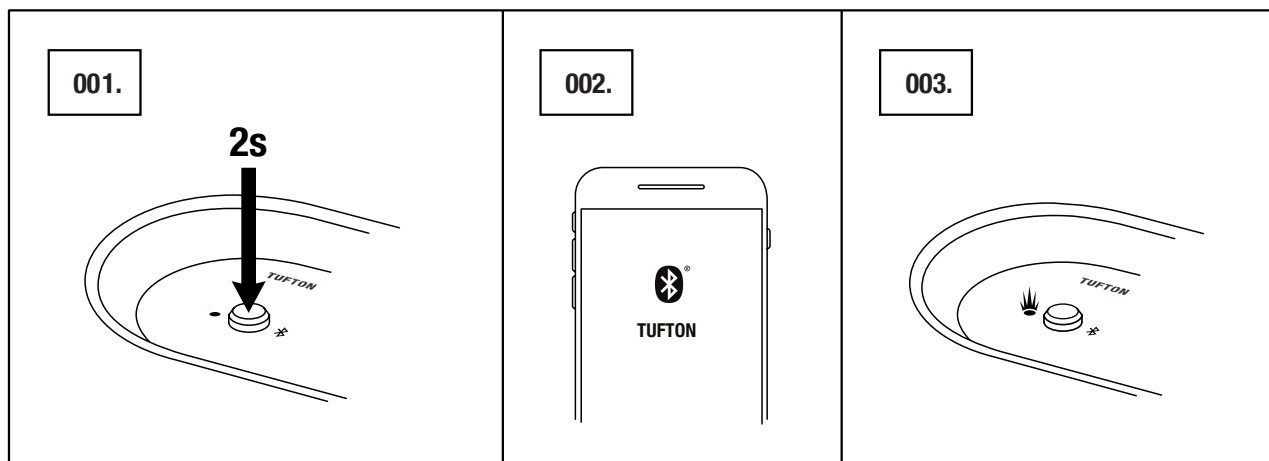


ATENȚIE: ASIGURAȚI-VĂ CĂ VOLUMUL ESTE DAT LA MIC ATÂT DIN BOXĂ, CÂT ȘI DIN PLAYERUL DE MUZICĂ, ÎNAINTE DE A FOLOSI BOXA.

CONECTAREA PRIN Bluetooth (ÎMPERECHERE)

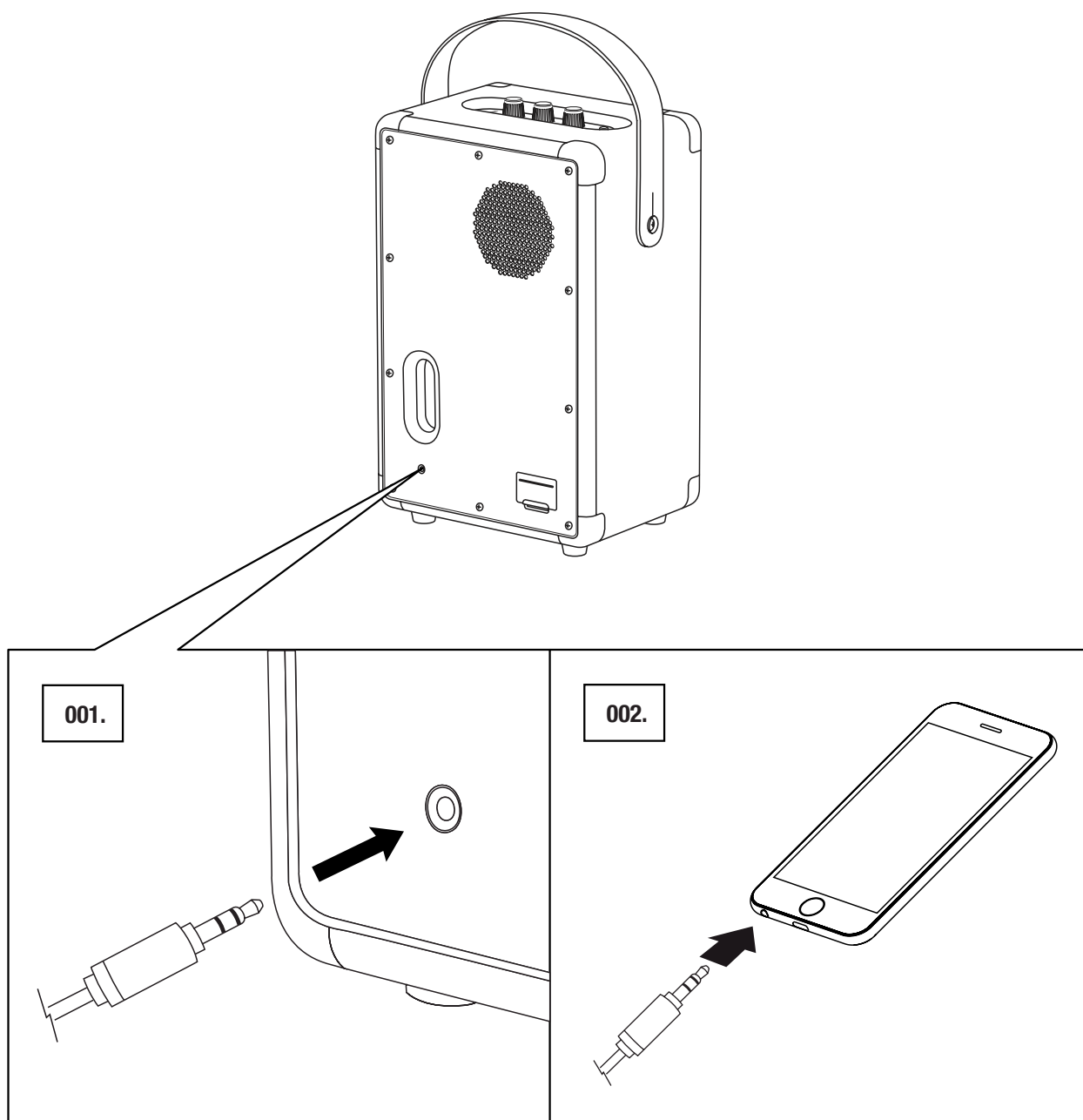
001. APĂSAȚI ȘI MENȚINEȚI APĂSAT BUTONUL Bluetooth TIMP DE 2 SECUNDE.
INDICATORUL Bluetooth ÎNCEPE SĂ CLIPESCĂ.
002. ACTIVAȚI Bluetooth PE DISPOZITIVUL DVS. (SMARTPHONE, TABLETĂ, COMPUTER).
003. SELECȚAȚI **TUFTON** DIN LISTA Bluetooth ȘI ACCEPȚAȚI ÎMPERECHEREA.
INDICATORUL Bluetooth DE PE BOXĂ VA RĂMÂNE APRINS CONTINUU ATUNCI CÂND UNITĂȚILE SUNT CONECTATE.
004. APĂSAȚI PE BUTONUL DE REDARE AL DISPOZITIVULUI AUDIO.

BOXA TUFTON POATE FI CONECTATĂ LA DOUĂ DISPOZITIVE Bluetooth ÎN ACELAȘI TIMP. REDAREA DE CONȚINUT AUDIO DE PE UN DISPOZITIV Bluetooth CONECTAT VA TRANSFORMA DISPOZITIVUL RESPECTIV ÎN SURSA DE SUNET SELECȚATĂ. DACĂ CEL DE-AL DOILEA DISPOZITIV Bluetooth REDA SUNET ÎN MOMENTUL RESPECTIV, REDAREA ESTE ÎNTRERUPTĂ.



CONECTAREA PRIN INTRAREA AUX

001. CONECTAȚI UN CONECTOR STEREO DE 3,5 mm LA INTRAREA ETICHETATĂ **AUX** DIN SPATELE BOXEI.
002. CONECTAȚI CELĂLALT CAPĂT AL CABLULUI LA IEȘIREA AUDIO DE PE PLAYERUL DE MUZICĂ.
003. APĂSAȚI PE BUTONUL DE REDARE AL DISPOZITIVULUI AUDIO.

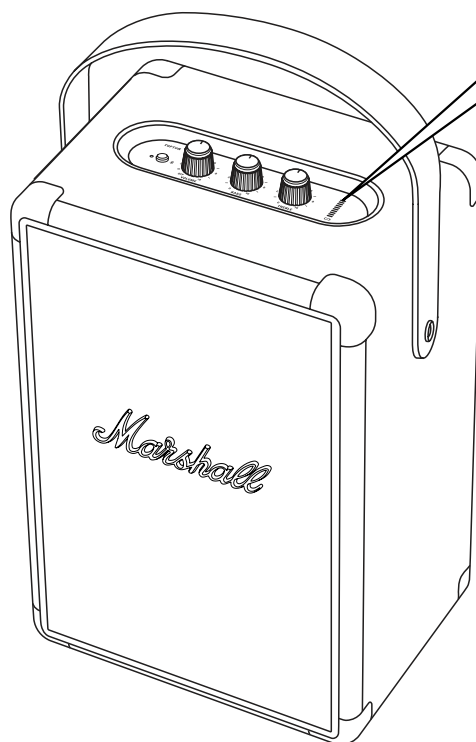
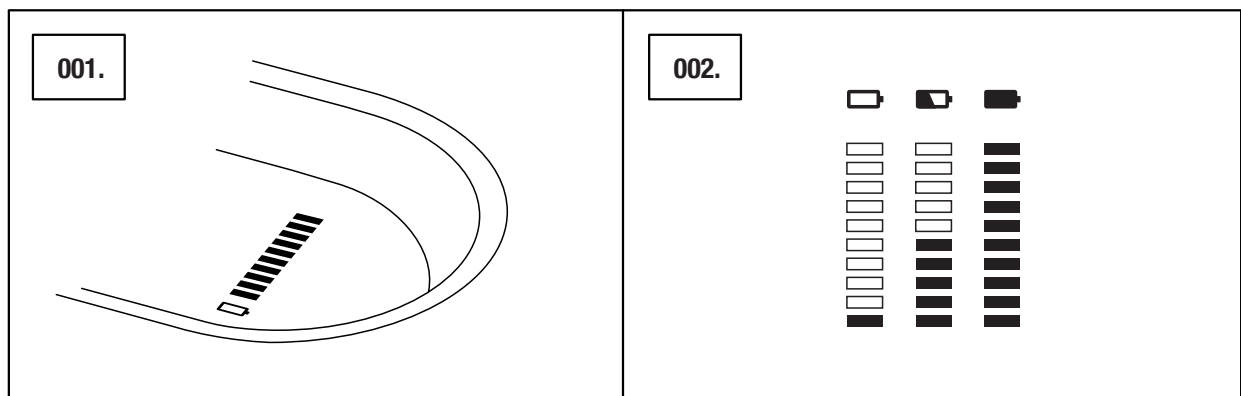


NOTĂ: CABLURILE
AUDIO NU SUNT INCLUSE
ÎMPREUNĂ CU BOXA
TUFTON.

INDICATORUL PENTRU NIVELUL BATERIEI

INDICATORUL DE NIVEL AL BATERIEI INDICĂ NIVELUL DE ÎNCĂRCARE A BATERIEI BOXEI TUFTON. INDICATORUL SE ESTOMPEAZĂ ÎN TIMPUL OPERĂRII NORMALE, PENTRU A ECONOMISI BATERIA. ACȚIONAREA ORICĂRUI BUTON VA DECLANȘA APRINDEREA INDICATORULUI.

CÂND ÎNCĂRCAȚI BATERIA, INDICATORUL AFIȘEAZĂ ACEST LUCRU PRINTR-O ANIMAȚIE.



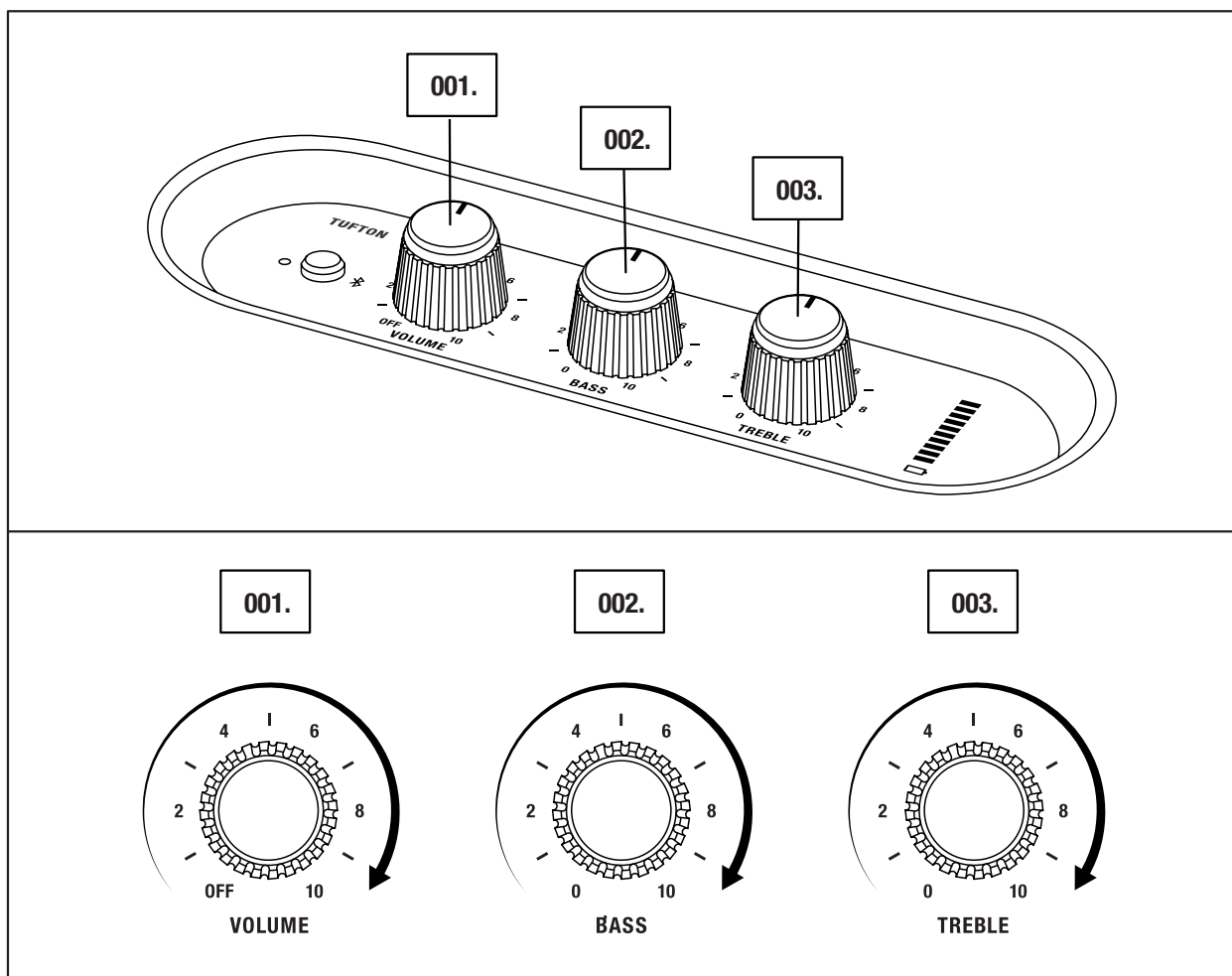
REGLAREA VOLUMULUI/BASULUI/ÎNALTELOR

BOXA TUFTON ARE TREI BUTOANE PENTRU REGLAREA SUNETULUI.

001. BUTONUL DE VOLUM

002. BUTONUL DE BAS

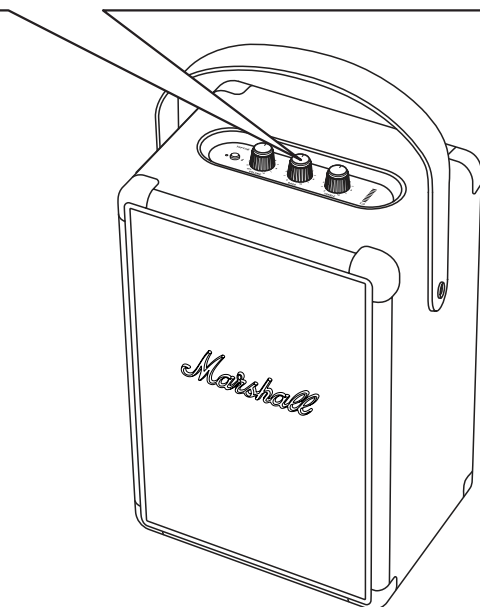
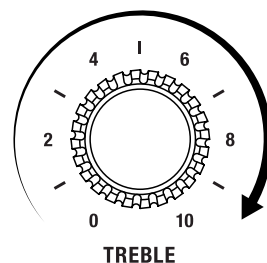
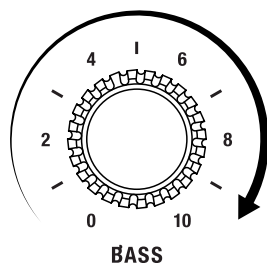
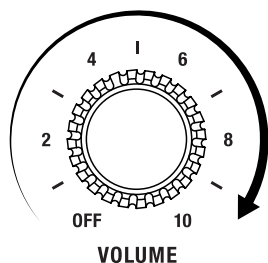
003. BUTONUL PENTRU ÎNALTE



001.

002.

003.

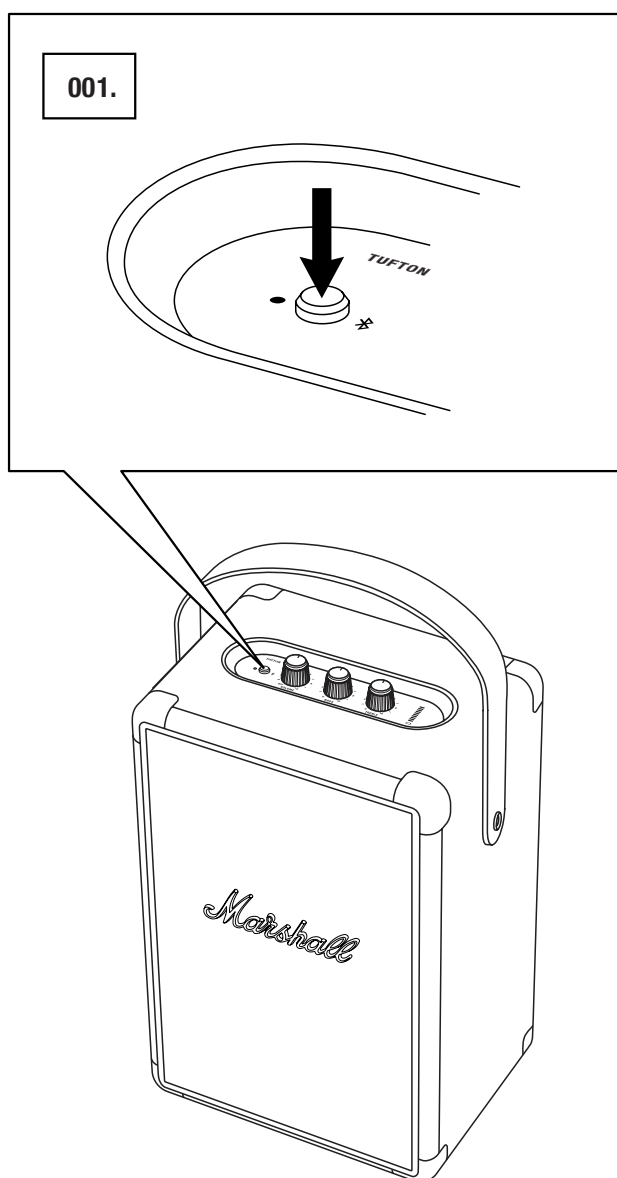


 NOTĂ: BUTONUL DE VOLUM ESTE
ȘI BUTON DE PORNIRE/OPRIRE.

MODUL DE AȘTEPTARE

DACĂ BOXA TUFTON NU ESTE FOLOSITĂ TIMP DE 10 MINUTE, ACEASTA ECONOMISEȘTE BATERIE INTRÂND ÎN MODUL DE AȘTEPTARE. ÎN ACEST MOD, TOATE INDICATOARELE SUNT OPRITE ȘI BOXA NU RĂSPUNDE LA CONEXIUNEA Bluetooth.

001. APĂSAȚI BUTONUL Bluetooth PENTRU A IEȘI DIN MODUL DE AȘTEPTARE.



 NOTĂ: BATERIA INTERNĂ
POATE FI ÎNCĂRCATĂ ÎN TIMP
CE DISPOZITIVUL SE AFLĂ ÎN
MODUL DE AȘTEPTARE.

INFORMAȚII TEHNICE

SPECIFICAȚII DE SUNET

- **BOXĂ STEREO PORTABILĂ CU SISTEM BASS REFLEX**
- **AMPLIFICATOR DIGITAL CLASA D:** 1 X 40 W + 2 X 15 W + 1 X 10 W
- **16 mm - DIFUZOARE CU DOM:** 1 X
- **DIFUZOARE FULL-RANGE DE 2":** 2 X
- **5¼" - DIFUZOR PENTRU JOASE:** 1 X
- **COMENZI PENTRU BAS ȘI ÎNALTE**
- **RĂSPUNS ÎN FRECVENȚĂ:** 40–20.000 Hz ±6 dB
- **NIVEL MAXIM DE PRESIUNE ACUSTICĂ:** 102 dB SPL la 1 m

CONECTIVITATE

- **Bluetooth®:** Bluetooth 5.0 cu Qualcomm aptX™
- **AUX:** Mufă stereo de 3,5 mm

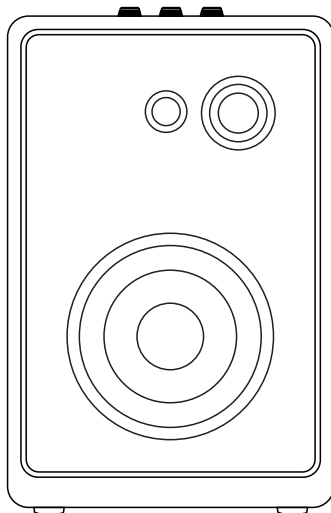
INFORMAȚII TEHNICE

- **TENSIUNE DE INTRARE REȚEA:** 100–240 V~
- **FRECVENȚĂ DE REȚEA:** 50/60 Hz
- **DIMENSIUNE:** 229 X 163 X 350 mm
- **GREUTATE:** 4,9 kg

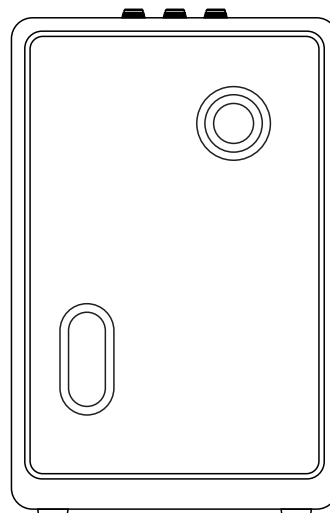
BATERIE

- **TIPUL BATERIEI:** Baterie reîncărcabilă, încorporată, cu ioni de litiu
- **DURATĂ DE REDARE:** Peste 20 de ore
- **DURATĂ DE ÎNCĂRCARE:** 2,5 ore

FRONT



BACK



NOTĂ: PARTEA FRONTALĂ NU ESTE DETAȘABILĂ. IMAGINILE AU ROLUL DE A ILUSTRA DISPUNEREA INTERIOARĂ A BOXEI. NU ÎNCERCAȚI SĂ ÎNDEPĂRTAȚI PARTEA FRONTALĂ; RISCAȚI SĂ DETERIORAȚI BOXA.

DEPANARE

PROBLEMĂ	CAUZĂ	ACȚIUNE
BOXA TUFTON NU PORNEȘTE.	Bateria este descărcată.	Conectați cablul de alimentare la boxa Tufton și la o priză de perete c.a. funcțională.
NU SE AUDE NIMIC	A fost selectată sursa de sunet incorectă.	Asigurați-vă că dispozitivul este conectat la Tufton. Verificați să nu fie conectat alt dispozitiv care să redea sunet.
	Volumul este reglat la minim fie din sursa de sunet, fie din boxă.	Măriți puțin volumul din sursa de sunet sau din boxă.
NU POT CONECTA SAU ÎMPERECHEA UN DISPOZITIV Bluetooth	Funcția Bluetooth nu este activată pe dispozitivul dvs. (smartphone, tabletă, computer).	Activați funcția Bluetooth pe dispozitivul dvs.
	Există deja două dispozitive conectate la boxă.	Deconectați unul dintre dispozitivele Bluetooth înainte de a conecta altul la boxă.
	Boxa nu este în modul de împerechere.	Apăsați și mențineți apăsat butonul Bluetooth timp de 3 secunde pentru ca boxa să poată fi detectată de dispozitiv.
	Dispozitivul dvs. vă solicită un cod PIN.	De regulă, nu este nevoie de un cod PIN (parolă). Dacă vi se solicită un cod PIN, folosiți 0000 .
BOXA NU RĂSPUNDE	A survenit o problemă de software.	Scoateți mufa de alimentare a boxei din priza de perete, așteptați 15 secunde, apoi băgați-o înapoi în priză.

DEPANARE

PROBLEMĂ	CAUZĂ	ACȚIUNE
CONEXIUNEA Bluetooth se întrerupe	Cele două dispozitive Bluetooth se află la o distanță prea mare unul de celălalt sau conexiunea este afectată de obstacole.	Mutați dispozitivele mai aproape, la o distanță de cel mult 10 metri, ferite de obstacole precum pereți sau uși.
	Există un câmp electric puternic în jurul boxei Tufton.	Dispozitive precum cuptoarele cu microunde, adaptoarele de rețea wireless, lămpile fluorescente și aragazurile cu gaz folosesc același interval de frecvență ca dispozitivul Bluetooth. Acest lucru ar putea provoca perturbații electrice.
BOXA PĂRÂIE	Amplificatorul se întrerupe când rămâne fără putere.	Micșorați volumul din sursa de sunet.
		Micșorați volumul sau basul din boxa Tufton.

DEPANARE

PROBLEMĂ	CAUZĂ	ACȚIUNE
SUNETUL ESTE DISTORSIONAT	Volumul este prea ridicat la sursa de sunet.	Micșorați volumul de redare din sursa de sunet.
	Fluxul audio sau fișierul audio are o calitate inferioară.	Încercați alt fișier audio sau alt player de muzică.
	Volumul boxei Tufton este prea ridicat.	Micșorați volumul din boxă.
	Prea mult bas/înalte în boxă.	Dați mai încet basul/înaltele din boxă.
PERFORMANȚĂ ERATICĂ	Interferență de la alt dispozitiv electronic.	Mutați boxa Tufton în alt loc.
		Opriți și mutați dispozitivul electronic care interferează.



NOTE:

UN DISPOZITIV Bluetooth POATE CAUZA ERORI DE SUNET SAU TEHNICE, ÎN FUNCȚIE DE UTILIZARE, ÎN URMĂTOARELE CAZURI:

- ATUNCI CÂND O PARTE A CORPULUI SE AFLĂ ÎN CONTACT CU SISTEMUL DE RECEPȚIE/TRANSMISIE PENTRU DISPOZITIVUL Bluetooth SAU BOXA TUFTON.
- VARIAȚII ELECTRICE PROVOCATE DE OBSTACOLE SUB FORMĂ DE PEREȚI, COLȚURI ETC.
- EXPUNEREA LA PERTURBAȚII ELECTRICE CAUZATE DE DISPOZITIVE AFLATE PE ACEEAȘI BANDĂ DE FRECVENȚĂ, DE PILDĂ DISPOZITIVE MEDICALE, CUPTOARE CU MICROUNDĂ ȘI REȚELE WIRELESS.

ACEST DISPOZITIV WIRELESS POATE PROVOCA PERTURBAȚII ELECTRICE ÎN TIMPUL UTILIZĂRII.

WWW.MARSHALLHEADPHONES.COM